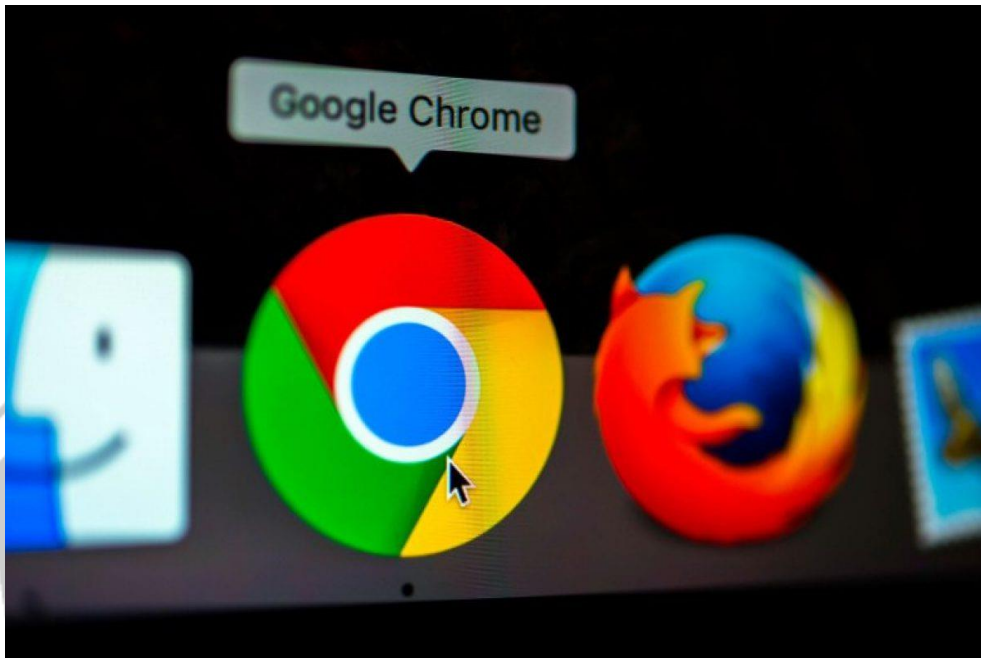
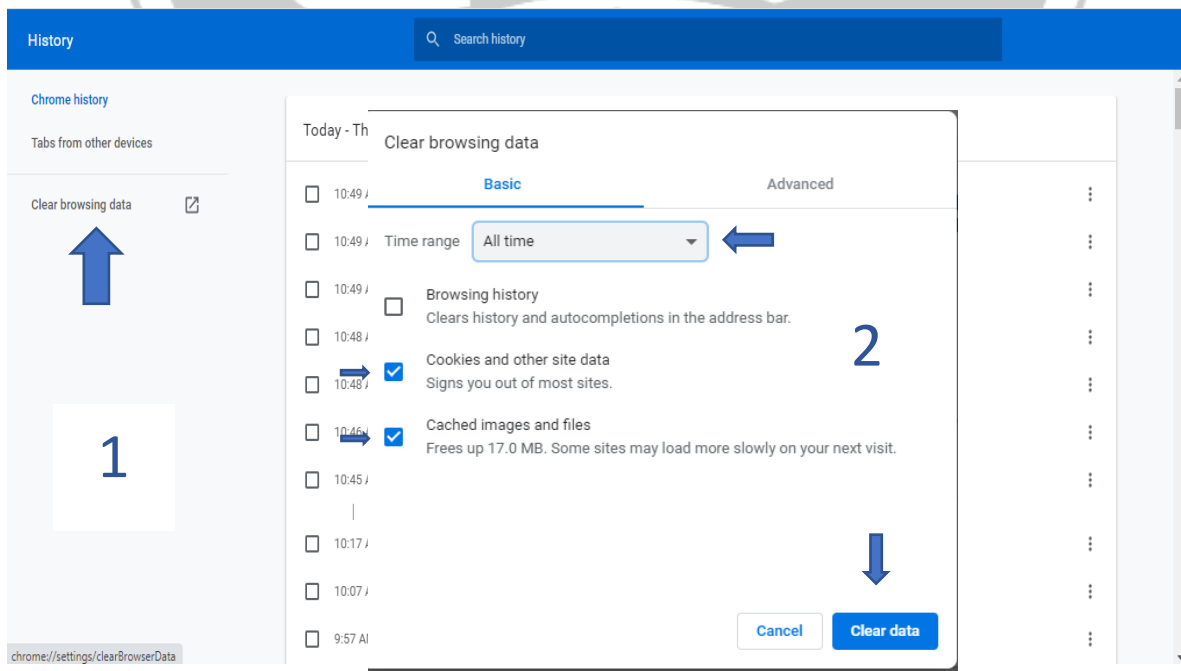


PANDUAN PENGGUNAAN TES BERBASIS KOMPUTER

1. Wajib menggunakan Web Browser "GOOGLE CHROME"



2. Lakukan Clear Cache sebelum mengerjakan soal tes



3. Setelah berhasil login silahkan klik menu UJIAN, lalu akan menampilkan daftar ujian yang harus diikuti beserta Kode Token.

No	Nama Tes	Materi Tes	Kategori	Token	Tipe Soal	Jumlah Soal	Waktu	Status	Aksi
1	Tes Potensi Akademik Verbal, MINGGU, 10 JANUARI 2021	TES POTENSI AKADEMIK (TES POTENSI AKADEMIK)	VERBAL		PILIHAN GANDA	20	20 menit	Belum Ikut	➔ Ikuti Ujian
2	Tes Potensi Akademik Kuantitatif, MINGGU, 10 JANUARI 2021	TES POTENSI AKADEMIK (TES POTENSI AKADEMIK)	KUANTITATIF		PILIHAN GANDA	20	20 menit	Belum Ikut	➔ Ikuti Ujian
3	Tes Potensi Akademik LOGIKA, MINGGU, 10 JANUARI 2021	TES POTENSI AKADEMIK (TES POTENSI AKADEMIK)	LOGIKA		PILIHAN GANDA	20	20 menit	Belum Ikut	➔ Ikuti Ujian
4	Tes Bahasa Inggris, 10 Januari 2021	BAHASA INGGRIS (BAHASA INGGRIS)	BAHASA INGGRIS		PILIHAN GANDA	30	30 menit	Belum Ikut	➔ Ikuti Ujian
5	Tes Kejuruan Ekonomi & Bisnis, 10 Januari 2021	KEJURUAN EKONOMI & BISNIS (KEJURUAN EKONOMI & BISNIS)	EKONOMI & BISNIS		PILIHAN GANDA	30	30 menit	Belum Ikut	➔ Ikuti Ujian

4. Masukkan Kode Token dengan menggunakan huruf kapital, cek kembali di awal dan akhir kode apakah ada karakter spasi / tidak.

Konfirmasi Data

Nama	
NIM	
Guru / Mapel	TES POTENSI AKADEMIK/TES POTENSI AKADEMIK
Nama Ujian	PERCOBAAN, 25 JUNI 2020
Jml Soal	20
Waktu	20 menit
Token	<input type="text" value="ABCDE"/>

Waktu boleh mengerjakan ujian adalah saat tombol "MULAI" berwarna hijau..!

MULAI

Sisa waktu mengikuti ujian 00 jam, 00 menit, 00 detik

5. TIDAK DIANJURKAN MENGGUNAKAN TELEPON GENGAM.



6. Jika sudah selesai mengerjakan, klik Tombol Selesai pada setiap lembar soal.

